

Descripcion

Capacidad:

10,20,30 tn

Salida Nominal: 2.0mV/V -

3.0 mV/V

Digital: 30.000d - 1,000,000d

Precisión:

C3 OIML R60

Material :

Acero de aleación o acero inoxidable

Execution standard:

GB/T 7551-1997 Certificado

(eqv OIML R60)

Error combinado: 0.015%

Sellado a IEC 529:

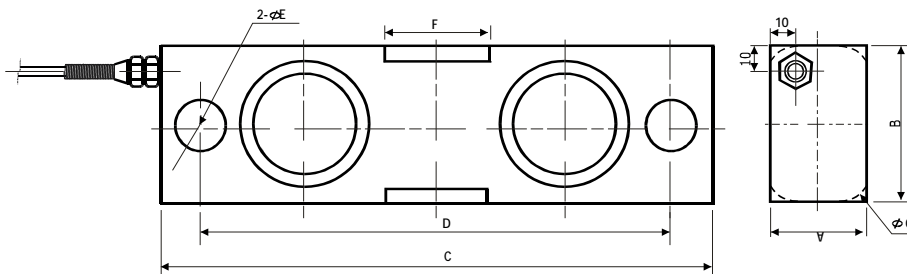
Grado de protección: IP67 or IP68.

Protección contra la inmersión total en agua durante 30 minutos a una presión correspondiente a 1 m de altura de agua.



Dimensiones

(In mm. 1mm = 0.03937 inches)



CAP./SIZE	A	B	C	D	E	F	G
10 tn	36.6	49.3	222.2	190.5	20.6	41.1	50.5
20 - 30 tn	38.1	63.5	222.2	190.5	20.6	41.1	64.8

Circuito Diagrama

Terminación eléctrica

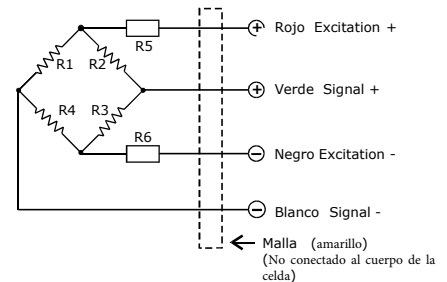
Longitudes de cable de 4 núcleos:

10 tn: 6.0 m, 20 - 30 tn: 12.0m

Diametro: φ6

Conexión:

Consulte el siguiente dibujo



Especificacion

Item \ Parameter	C3	Unit
Capacidad Maxima (Emax):	10 / 20 / 30	tn
Números máximos de intervalos de verificación (Nlc):	3000	d
Intervalos mínimos de verificación de la celda de carga (Vmin):	0.01	% of rated load
Salida nominal (Cn):	2.0- 3.0 ± 0.1%	mV/V
*Error Convinado:	0.015	±% of rated output
Temperatura effect en sensibilidad(Tkc):	0.0012	±% of rated output/°C
Temperatura effect en balance cero(Tk0):	0.0008	±% of rated output/°C
Cero balance:	1.0	±% of rated output
Resistencia Entrada(Rlc):	775 ± 5	Ω (Ohms)
Resistencia Salida(Ro):	702 ± 2	Ω (Ohms)
Aislación resistance:	≥ 5000	MΩ (Mega-Ohms)
Sobrecarga segura:	150	% of rated capability
Sobrecarga definitiva:	300	% of rated capability
Rango de temperatura de funcionamiento:	-20~+70/-20~+160	°C / °F
Excitacion Recomendada:	8~15	V (DC or AC)
Máxima excitacion:	24	V (DC or AC)
Material :	Acero / Acero Inoxidable	
Grado de proteccion:	IP67/IP68	

Importante: No cambie la longitud del cable, de lo contrario, afectará la sensibilidad de la celda de carga.

Copyright

Reservado el derecho a realizar modificaciones. Todos los detalles describen nuestros productos en general. No deben entenderse como garantía expresa y no constituyen responsabilidad alguna. La empresa se reserva el derecho de realizar modificaciones a la información de esta hoja de datos sin previo aviso. Ninguna parte de esta hoja de datos, incluidos los textos, fotografías, puede reproducirse o transmitirse sin el permiso expreso por escrito de Prec.